



CRISIS ECONÓMICA

Datos: Situación económica actual en España y La Rioja

La Rioja es una de las comunidades mejor preparada para afrontar la crisis económica que padece España. Gracias a la política económica desarrollada por el Gobierno Regional en los últimos años y a su capacidad de respuesta frente a la crisis, que le ha permitido impulsar diversas medidas, en colaboración con los agentes económicos y sociales.

Basta repasar alguno de los principales indicadores económicos para comprobar cómo La Rioja parte de una situación mejor con respecto al conjunto del país gracias al trabajo bien hecho, al rigor y al convencimiento de que crear empleo estable y de calidad es la mejor política social posible.

	ESPAÑA	LA RIOJA	DIFERENCIA
Tasa de paro	15,10%	12,05%	- 3,05
Tasa de paro masculino	13,48%	11,04%	- 2,44
Tasa de paro femenino	17,20%	13,46%	- 3,74
Afiliación a la Seguridad Social	18.112.611 (-5,92%)	126.522 (-5,51%)	+0,4
% Estabilidad en el Empleo (contratos indefinidos sobre el total)	72,9%	77,5%	+ 4,6
Tasa de cobertura (Exportaciones / Importaciones)	66,74	139	+ 72,26
PIB per cápita (€)	23.412	25.133	+ 1.721

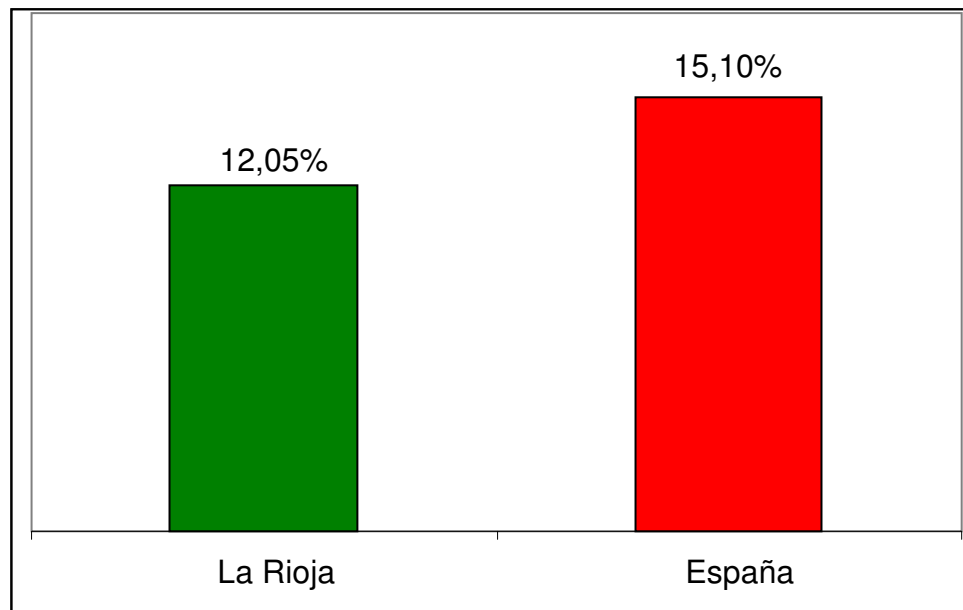
3 de marzo de 2009



CRISIS ECONÓMICA

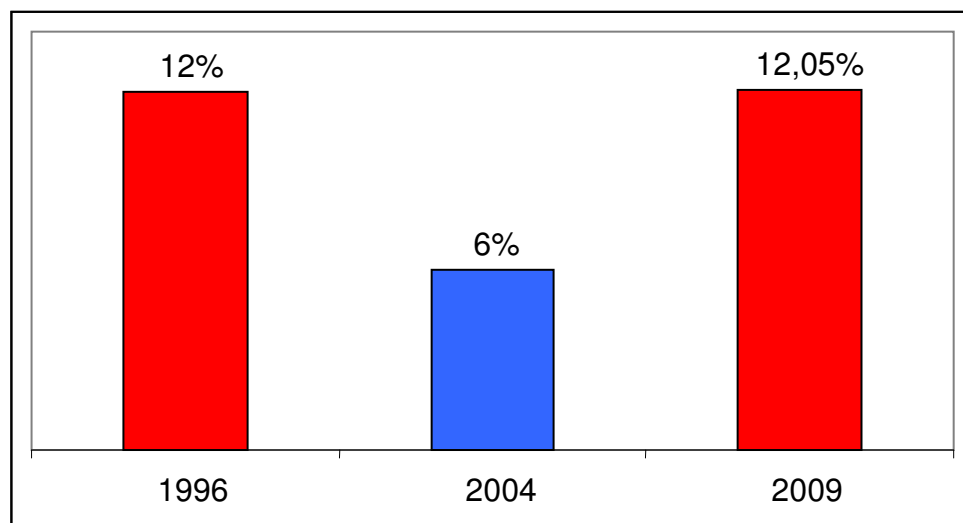
Tasa de paro

En La Rioja hay 3 puntos menos de tasa de paro que en España.



Tasa de paro en La Rioja

Con los gobiernos socialistas (González-Zapatero) sube el paro. Con los gobiernos del PP, baja el paro en La Rioja.



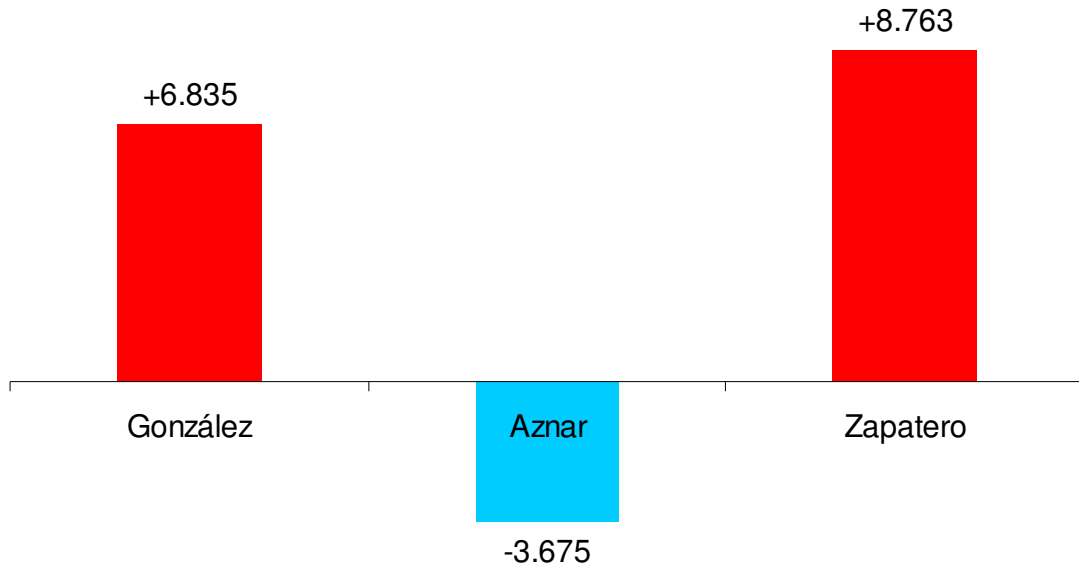


CRISIS ECONÓMICA

Variación de parados registrados en La Rioja en el mandato de cada Presidente Nacional

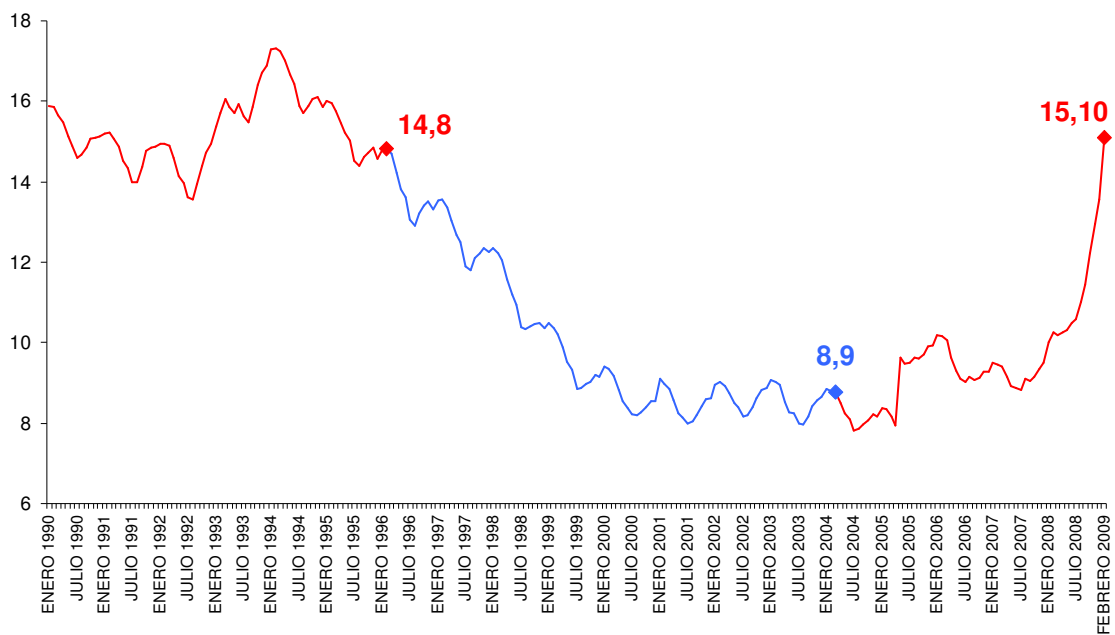
Desde que llegó Zapatero, en La Rioja hay 8.763 nuevos parados: un 83% más.

LA RIOJA



Evolución de la Tasa de Paro nacional 1990-2009

En menos de 5 años, Zapatero ha deshecho lo logrado en 8 años de PP

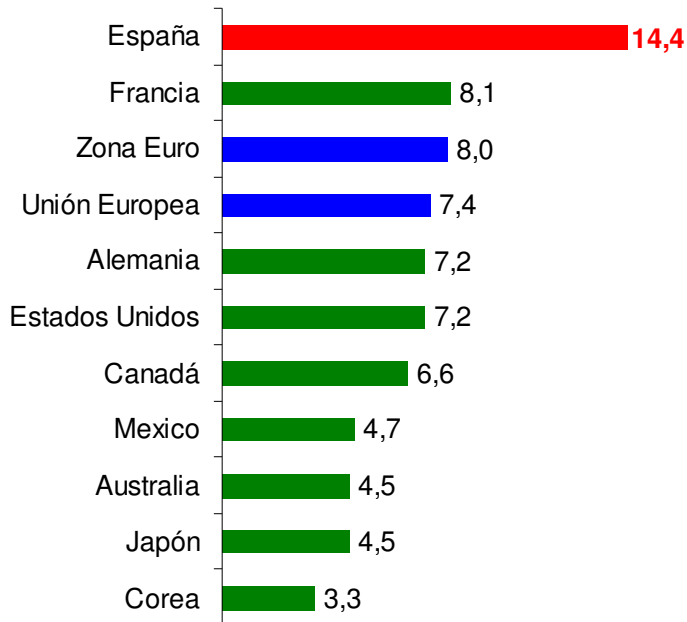




CRISIS ECONÓMICA

Comparativa de paro internacional

Tasa de paro en diciembre de 2008



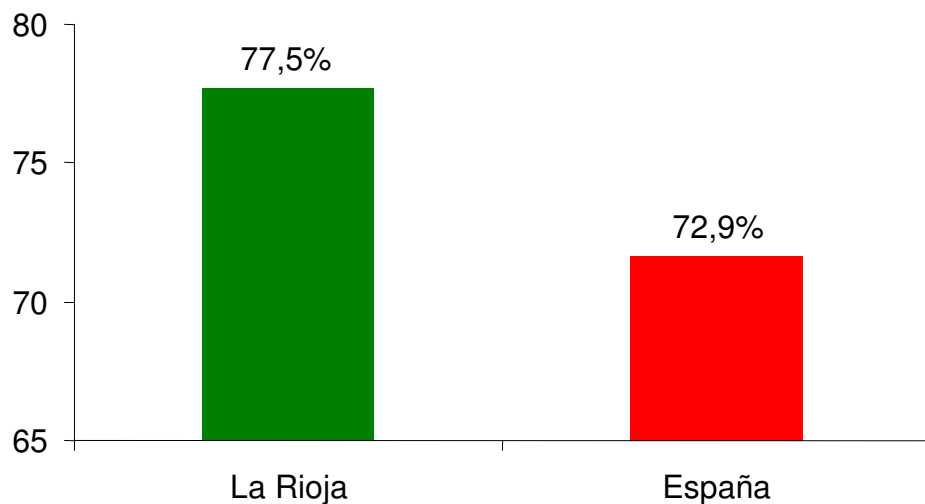
En el último año, España ha sido el país de Europa en que más ha aumentado el paro.

El desempleo en España ha aumentado hasta 30 veces más que en la Eurozona y más que en ningún otro país desarrollado del mundo.

LA RIOJA

Estabilidad Laboral: trabajadores indefinidos

En La Rioja hay casi 5 puntos más de indefinidos sobre el conjunto de trabajadores.

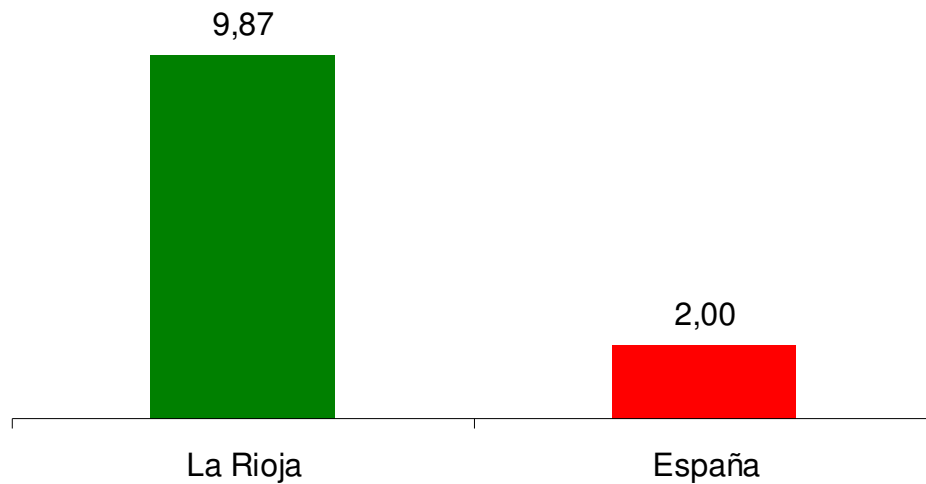




CRISIS ECONÓMICA

Crecimiento de las exportaciones en 2008

Entre enero y noviembre de 2008, La Rioja aumentó sus exportaciones 5 veces más que el resto de España. En noviembre ya superó su dato de todo 2007.



Crecimiento del PIB entre 2006 y 2007

La Rioja es la tercera Comunidad con mayor crecimiento de PIB en el último año disponible.

